

Linea automatica SV 80

DATI TECNICI RIASSUNTIVI

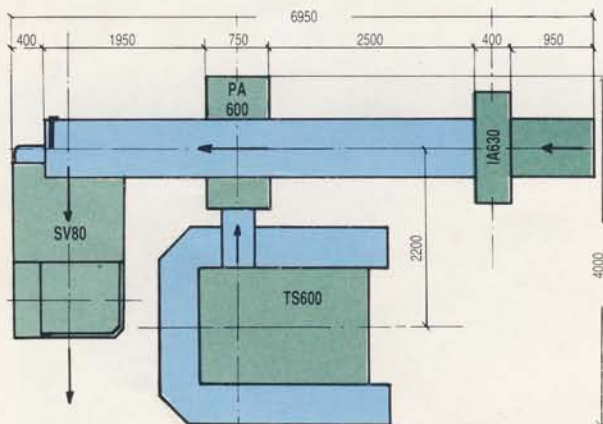
Sviluppo fogli di carta spalmabile:	Minimo mm. 150x200 Maximo mm. 600x900
Dimensione scatole cucite e ricoperte:	Larghezza minima mm. 100. Larghezza maxima mm. 400. Lunghezza minima mm. 150. Lunghezza maxima mm. 600. Altezza minima mm. 15. Altezza maxima mm. 115.
Velocità di produzione:	Minimo 19 scatole per minuto. Maximo 40 scatole per minuto. A seconda del formato.
Totale potenze elettriche installate:	Resistenze elettriche W 7600. Motori elettrici HP 15 a 220/380 V.
Dimensioni di ingombro:	Larghezza mm. 4000. Lunghezza mm. 6000. Altezza massima mm. 2800.
Peso totale di tutta la linea:	Kg. 4680 non imballata. Kg. 5480 incluso imballo.

SV 80 automatic line

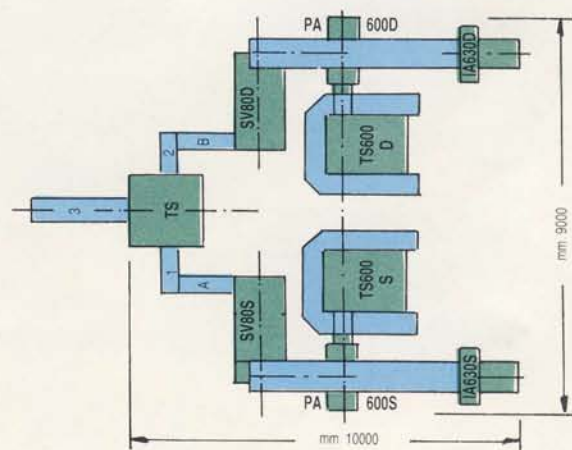
TECHNICAL DATA

Development of spreadable paper sheet:	Minimum 150x200 mm. Maximum 600x900 mm.
Size of stapled and lined box:	Minimum width 100 mm. Maximum width 400 mm. Minimum length 150 mm. Maximum length 600 mm. Minimum height 15 mm. Maximum height 115 mm.
Production speed:	Minimum 19 boxes per minute Maximum 40 boxes per minute, depending on the size
Total electric power installed:	Electric resistances 7600 W. Electric motors 15 Hp at 220/380 V.
Overall dimensions:	Width 4000 mm. Length 6000 mm. Maximum height 2800 mm.
Total weight of the entire line:	4680 Kg. unpacked 5480 Kg. packed

Piano d'ingombro del gruppo installato
Dimensions of the installed group



Schema di due linee abbinate, destra e sinistra, completa di tappatrice
Plan of two coupled lines (right and left side) completed of stacker



GARANZIA La PERONDI s.r.l. garantisce la buona qualità e la buona costruzione dei propri materiali obbligandosi, durante il periodo di garanzia a riparare o sostituire gratuitamente nel più breve tempo possibile quelle parti che per cattiva qualità di materiale e per effetto di lavorazione, e per imperfetto montaggio (nel caso in cui il montaggio sia stato da esso assunto), si dimostrassero difettose sempre che ciò non dipenda da naturale logoramento, da guasti causati da imperizia e negligenza del committente, da sovraccarichi oltre i limiti contrattuali, da interventi non autorizzati, da manomissioni eseguite e fatte eseguire da committente, da casi fortuiti e di forza maggiore.

Qualora, per necessità costruttive o di trasporto, si debba provvedere alla spedizione di macchine ed apparecchiature smontate in pezzi, il fornitore non assume alcuna garanzia se il montaggio di esse non viene dallo stesso eseguito.

Il periodo di garanzia tecnica è di 6 mesi dalla consegna (orari di lavoro superiori alle 44 ore settimanali porteranno a proporzionali riduzioni del tempo di garanzia), e cessa allo scadere del termine, anche se i materiali non sono stati, per qualsiasi ragione, messi in servizio.

GUARANTEE PERONDI s.r.l. guarantees the good quality and construction of its materials undertaking, during the guarantee period, to repair or replace free of charge in the shortest possible time the parts which due to inferior quality of the material, or through faulty workmanship and imperfect assembly (in the event that the assembly was performed by Crathern & Smith personnel) are found to be faulty provided that this is not due to natural wear, to faults caused by imprudence and negligence by the customer, from overloads, beyond the foreseen limits, by unauthorised interventions, by tampering performed or caused to be performed by the customer, by unforeseen events and force majeure.

Whenever, for structural or transportation requirements, it is necessary to despatch the machines and equipment in an unassembled condition, the supplier does not undertake any guarantee unless assembly is performed by the said supplier. The period of technical guarantee is 6 months from the delivery date (working shifts greater than 44 hours per week will lead to proportional decreases of the guarantee period, and ceases at the expiry date, even if the materials, for whatever reason, have not been made to operate.

Incollatrice automatica IA 630

CARATTERISTICHE TECNICHE

- Mettifoglio automatico, nostro brevetto, del tipo a spinta posteriore a squame. Tutti i movimenti sono ricavati meccanicamente con delle cam. Motorizzato indipendente dal resto della macchina. È possibile effettuare, per la regolazione, il ciclo rallentato a macchina ferma. Con questo sistema si ottiene una ottimale e veloce regolazione in rapporto alla carta da usare.
- Rullo incollatore in acciaio cromato a spessore e rettificato. Testate con canalino riportate in acciaio inox.
- Rullo macinatore in bronzo centrifugato di grosso spessore.
- Dispositivo di fermata e regolazione della corsa del nastro trasportatore ottenuto a mezzo di un controllo elettronico. Possibilità di errore, ± 3 mm.
- Velocità di avanzamento del nastro trasportatore regolabile per mezzo di un variatore di velocità. Questo sistema è indispensabile in quanto dà modo di scegliere la velocità ottimale in base al formato.
- Cassonetto aspirante di lunghezza m. 5,50. Indispensabile per ottenere una ottimale divisione dei grandi formati. Completo di due aspiratori e nastro trasportatore nero.
- Mescolatore riscaldatore per colle, costruito interamente in acciaio inox. Completo di motoriduttore e pompa di mandata colla. Capacità contenitore colla litri 75.

FORMATI

Formato minimo spalabile mm. 150x200.
 Formato maximo spalabile mm. 600x900.
 Spessore minimo carta g. 80.
 Spessore maximo carta g. 160.

POTENZE INSTALLATE

Motore principale HP 1 a 220/380 V.
 Motore pompa per vuoto 1,5 HP a 220/380 V.
 Motore mettifoglio HP 0,5 a 220/380 V.
 Motore alta pila 0,5 HP a 220/380 V.
 Motori aspiratori (due) HP 0,75 a 220/380 V.
 Motore mescolatore HP 0,5 a 220/380 V.
 Resistenze elettriche tre per 2000 W cad. a 220 V.
 Potenza totale installata KW 10.

PRODUZIONE

Minimo pezzi al minuto n. 19.
 Maximo pezzi al minuto n. 40

MISURE DI INGOMBRO

Incollatrice più cassonetto aspirante mm. 1300x6000.

PESI

Non imballata Kg. 950.
 Con imballo Kg. 1150.



IA 630 automatic gluing machine

TECHNICAL CHARACTERISTICS

- Automatic feeder, our patent, of the rear thrust type. All the movements are derived mechanically using cams. Driven independently from the rest of the machine. It is possible to effect a slow-motion cycle with the machine stationary to perform adjustments. This system allows optimum and rapid adjustment in relation to the paper to be used.
- Thick and ground chromium-plated steel gluing roller. Headers with inserted stainless steel groove.
- Very thick centrifuged bronze mixer roller.
- Conveyor belt stop and stroke adjustment device achieved by means of an electronic control. Error possibility ± 3 mm.
- Conveyor belt advance speed adjustable by means of a speed variator. This system is essential since it provides the possibility of selecting the optimum speed as a function of the size.
- 5.50 m. long suction case. Essential to obtain an optimum division of the large sizes. Complete of two suction fans and black conveyor belt.
- Heater mixer for glues, produced entirely using stainless steel. Complete of geared motor and glue delivery pump. Glue container capacity 75 litres.

SIZES

Minimum spreadable size 150x200 mm.
 Maximum spreadable size 600x900 mm.
 Minimum paper thickness 80 g.
 Maximum paper thickness 160 g.

INSTALLED POWER

Main motor 1 Hp 220/380 V.
 Vacuum pump motor 1,5 HP 220/380 V.
 Feeder motor 0,5 HP 220/380 V.
 High pile motor 0,5 HP 220/380 V.
 Suction motors (two) 0,75 HP 220/380 V.
 Mixer motor 0,5 HP 220/380 V.
 Three electric resistances 2000 W.
 each 220 V.
 Total installed power 10 KW.

PRODUCTION

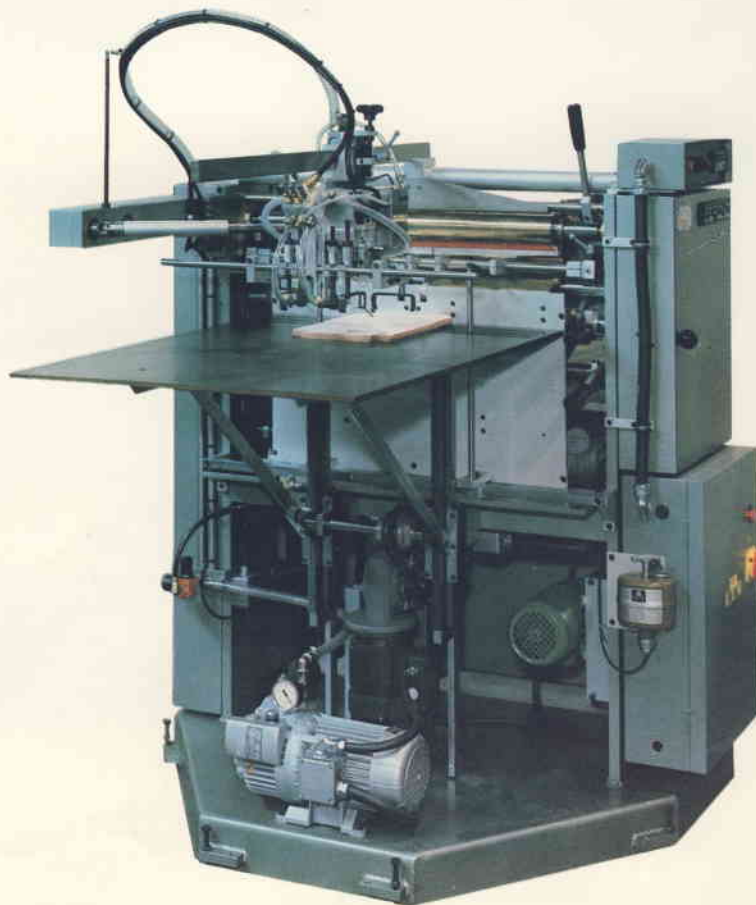
Minimum pieces per minute 19.
 Maximum pieces per minute 40

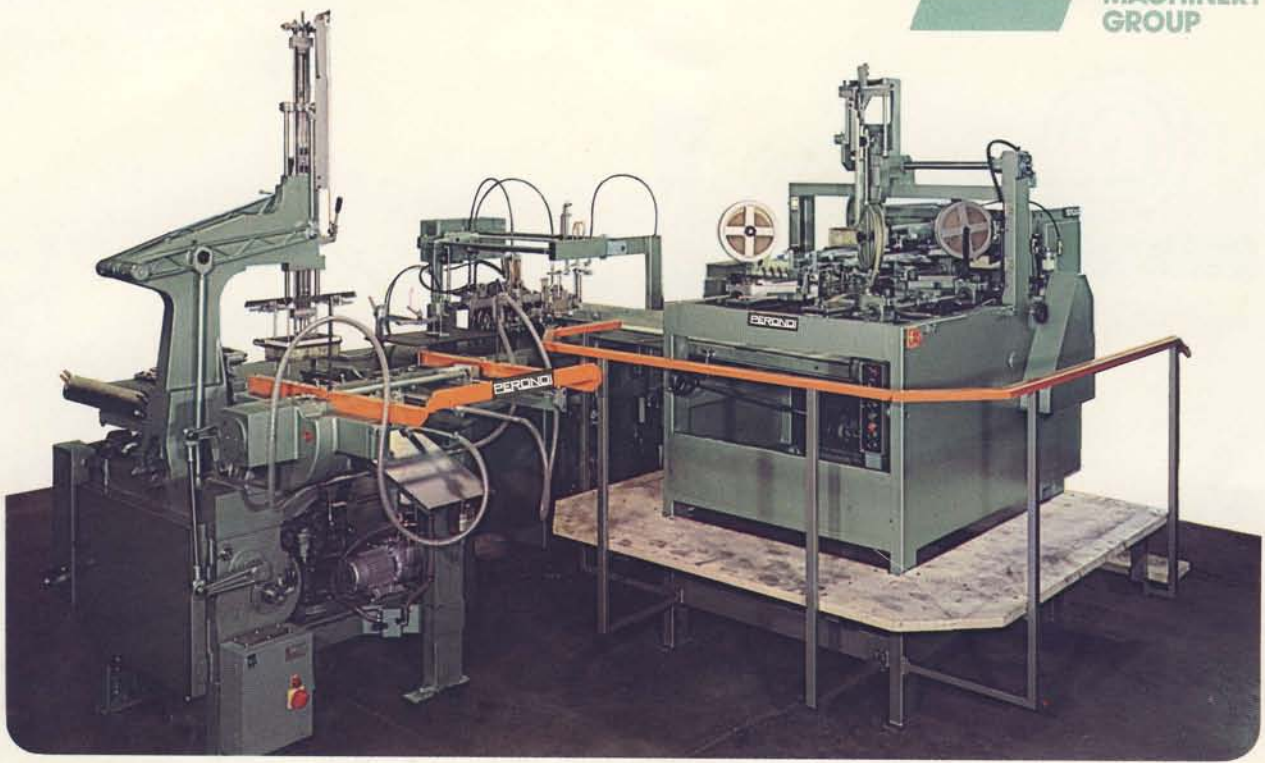
OVERALL DIMENSIONS

Gluing machines plus suction case 1300x6000 mm.

WEIGHTS

Unpacked 950 Kg.
 Packed 1150 Kg.





Cucitrice quadrangolare TS 600

CARATTERISTICHE TECNICHE

- Introduttore dei fustellati, messa a registro per mezzo di catena con nasello, con comando di regolazione anche per formati molto piccoli.
- Struttura di protezione delle parti in movimento.
- Nuovo sistema per rendere più semplice e più rapido il cambiamento di formato.
- Facile accesso a tutti i particolari importanti in caso di manutenzione o regolazioni varie.
- Pannello di comando in posizione centrale con comandi essenziali raccolti razionalmente.
- Nastro trasportatore per l'espulsione della scatola.
- Caricatore ad alta pila dei fustellati, un metro circa, munito di propria motorizzazione.
- Mettifoglio ad aspirazione per mezzo di ventose telescopiche.
- Lubrificazione automatica di tutte le parti in movimento o soggette ad usura.

FORMATI

Formato minimo scatola chiusa mm. 100x150x12 mm.
Formato maximo scatola chiusa mm. 600x400x115.

POTENZE INSTALLATE

Resistenze installate 4x400 W cad. a 110 V.
Motore principale HP 1,5 - 220/380 V. - 50 C.
Motore alta pila HP 0,5 - 220/380 V. - 50 C.
Motore nastro trasportatore HP 0,5 - 220/380 V. - 50 C.
Motore rulli introduzione HP 0,5 - 220/380 V. - 50 C.
Motore pompa per vuoto mettifoglio HP 1,0 - 220/380 V. - 50 C.

PRODUZIONE

Minimo pezzi al minuto n. 19.
Maximo pezzi al minuto n. 40.

MISURE DI INGOMBRO:

Larghezza mm. 1400. Con soprazzo mm. 2400.
Lunghezza totale incluso alta pila mm. 2200. Con soprazzo mm. 2700.
Altezza totale mm. 1750. Con soprazzo mm. 2400.
Sporgenza nastro trasportatore dalla macchina mm. 800.

PESI

Non imballata Kg. 1550, con soprazzo Kg. 1700.
Imballata Kg. 1750, con soprazzo Kg. 2000.

TS 600 Quadrangular stapling machine

TECHNICAL CHARACTERISTICS

- Three central belt type blank feeder and with a single control also for very small sizes.
- Protective structure of the moving parts.
- New system to make size changes simpler and more rapid.
- Easy access to all the important parts in case of maintenance and various adjustments.
- Control panel in a central position with essential controls grouped rationally.
- Motor-driven conveyor belt to expel the box.
- High pile blank loader, approximately one metre, equipped with its own motor power.
- Suction feeder using telescopic suction cups.
- Suitably filtered air for suction of the blanks.
- Automatic lubrication of all the moving parts, or parts subject to wear.

SIZES

Minimum closed box size 100x150x12.
Maximum closed box size 600x400x115 mm.

INSTALLED POWER

Installed resistances 4x400 W. each at 100 V.
Main motor 1,5 HP - 220/380 V. - 50 C.
High pile motor 0,5 HP - 220/380 V. - 50 Hz.
Conveyor belt motor 0,5 HP - 220/380 V. - 50 Hz.
Introduction rollers motor 0,5 HP - 220/380 V. - 50 Hz.
Vacuum pump motor 1,0 HP - 220/380 V. - 50 Hz.

PRODUCTION

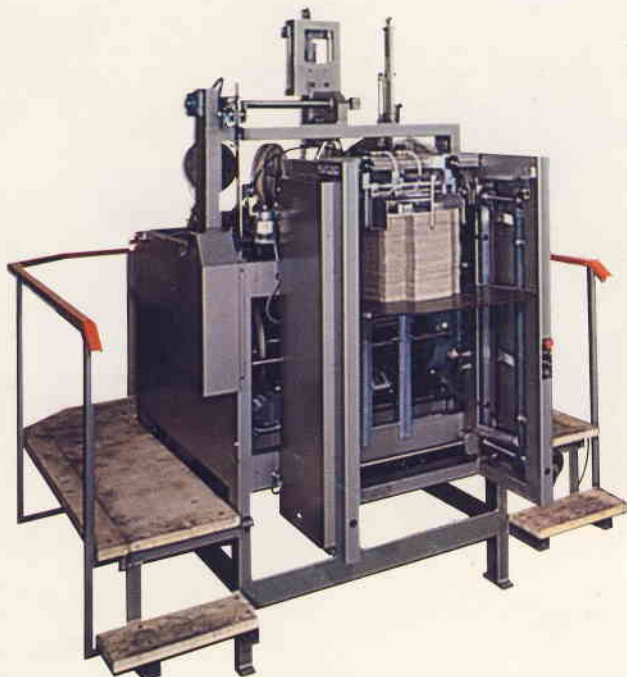
Minimum pieces per minute 19
Maximum pieces per minute 40

OVERALL DIMENSIONS

Width 1400 mm. - 2400 mm. with raised section.
Total length including high pile 2200 mm. 2700 mm. with raised section.
Total height 1750 mm. 2400 mm. with raised section.
Conveyor belt projection from the machine 800 mm.

WEIGHTS

Unpacked 1550 Kg., 1700 Kg. with raised section.
Packed 1750 Kg., 2000 Kg. with raised section.



Puntatore automatico PA 600

CARATTERISTICHE DI FUNZIONAMENTO

Il carrello con le ventose prende la scatola all'uscita della termocucitrice, e la porta sopra la carta incollata, in arrivo dalla incollatrice. Da notare che la carta incollata si può presentare di sbieco nei confronti del trasportatore aspirante, come indicato nella figura 1.

Mentre le ventose vanno ad appoggiare la scatola sul foglio incollato, intervengono le tre fotocellule (vedi figura 2 e 3, sopra) che leggono il foglio sul bordo e quindi, tramite movimento idraulici, permettono alle ventose di lasciare la scatola nella posizione voluta.

DATI TECNICI

Formati scatole: min. 100x150x15 mm., max. 600x400x115 mm.

Precisione di posizionamento $\pm 0,8$ mm.

Cambio formato: da 5 a 10 minuti.

Velocità: fino a 40 colpi al minuto.

Motore principale: 1 HP.

Motore pompe aspiranti: 2x0,5 HP.

Consumo aria: 60 lt./minuto a 6 atm.

Compressore: non compreso nella macchina.

Ingombro: mm. 900x900x2100.

Peso: Kg. 380, con imballo Kg. 480.

PA 600 Automatic spotter

OPERATING CHARACTERISTICS

The carriage with the suction caps takes the box from the heat-stapling machine output and transfers it on to the glued paper, arriving from the gluing machine. It should be noted that the glued paper may present itself oblique with respect to the suction conveyor as indicated in figure 1.

While the suction caps position the box on the glued sheet three photoelectric cells intervene (refer to figures 2 and 3, above), which detect the edge of the sheet and therefore via hydraulic movements permit the suction cups to release the box in the desired position.

TECHNICAL DATA

Box sizes: Min. 100x150x15 mm., max. 600x400x115 mm.

Positioning accuracy $\pm 0,8$ mm.

Size change: from 5 to 10 minutes.

Speed: up to 40 strokes per minute.

Main motor 1x1 Hp.

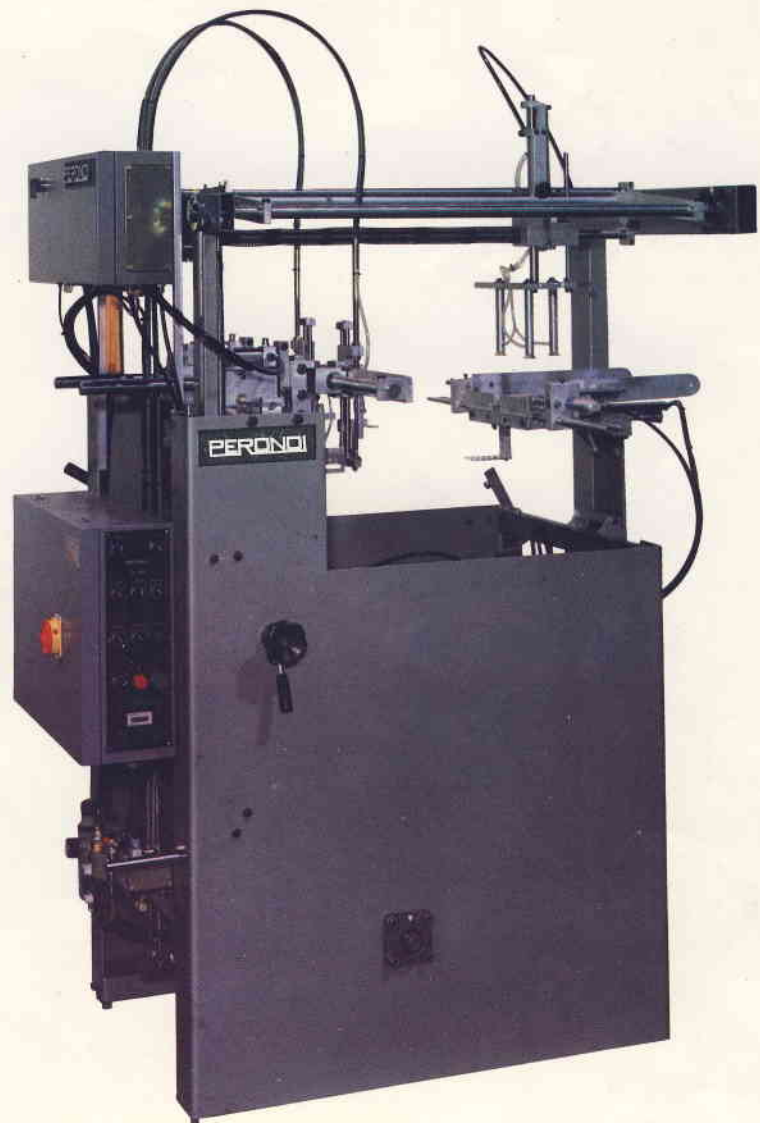
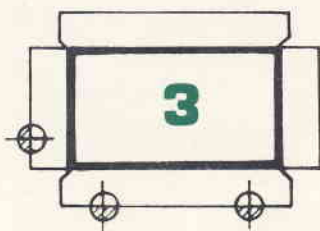
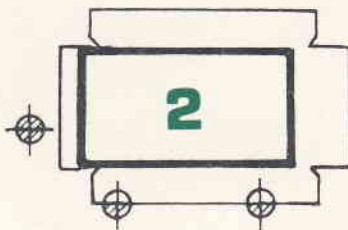
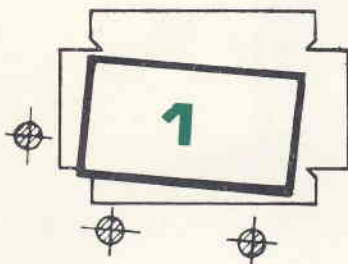
Suction pump motor: 2x0,5 Hp.

Air consumption: 60 lt/minute at 6 Atm.

Compressor: not included in the machine

Overall dimensions: 900x900x2100 mm.

Weight: 380 Kg., packed 480 Kg.



Rivestitrice automatica **SV 80**

CARATTERISTICHE TECNICHE

- Funzionamento completamente meccanizzato.
- Cinque cam. indipendenti costruite in acciaio al N.C. cementate temperate e rettificata sul profilo, eseguono tutti i movimenti della macchina.
- Movimenti costanti e perfetti e qualsiasi velocità di esecuzione.
- Struttura della macchina in fusione di ghisa ben dimensionata.
- Tutti i pesi e le masse in movimento sono state distribuite nella parte bassa del basamento.
- Esente da vibrazioni è possibile lavorare a velocità elevate anche con grandi formati.
- Semplificazione del sistema di fissaggio delle forme e controforme.
- Semplificato, in generale, tutto il sistema di messa in funzione.
- Sistema di introduzione della scatola semplice e funzionale, adatto a lavorare a velocità elevate in assenza di vibrazioni.
- Velocità di produzione variabile per mezzo di variatore meccanico di velocità.

FORMATI

Formato minimo scatola mm.
100x150.
Formato maximo scatola mm.
600x400.
Altezza minima scatola mm. 15.
Altezza maxima scatola mm.
115.

POTENZE INSTALLATE

Motore principale HP 1,5 - 220/
380 V. Autofrenante.
Motore pompa aspirante HP 1,5
- 220/380 V.

PRODUZIONE

Minimo pezzi al minuto n. 19.
Maximo pezzi al minuto n. 40.

MISURE DI INGOMBRO

Larghezza mm. 1800.
Lunghezza mm. 1500.
Altezza mm. 2800.

PESI

Non imballata Kg. 1800.
Con imballo Kg. 2100.

SV 80 Automatic lining machine

TECHNICAL CHARACTERISTICS

- Completely mechanised operation.
- Five independent cams manufactured using N.C. steel casehardened, hardened and ground on the profile, perform all the movements of the machine.
- Constant and perfect movements and any operating speed.
- Well dimensioned machine structure of cast iron casting.
- All the moving weights and masses have been distributed in the low part of the base.
- Free from vibrations, it is possible to operate at high speeds also with large sizes.
- Simplification of the matrix and counter-matrix fixing systems.
- In general, the entire starting system is simplified.
- Introduction system of the box is simple and functional, suitable for operating at high speeds without vibrations.
- Variable production speed by means of a mechanical speed variator.

SIZES

Minimum box sizes 100x150 mm.
Maximum box sizes 600x400 mm.
Minimum box height 15 mm.
Maximum box height 115 mm.

INSTALLED POWER

Main motor 1,5 Hp - 220/380 V.
Self-braking
Suction pump motor 1,5 Hp -
220/380 V.

PRODUCTION

Minimum pieces per minute 19.
Maximum pieces per minute 40

OVERALL DIMENSIONS

Width 1800 mm.
Length 1500 mm.
Height 2800 mm.

WEIGHTS

Unpacked 1800 Kg.
Packed 2100 Kg.

